

Sonde de température moyenne avec convertisseur, y compris bride de montage, étalonnable, avec raccordement Modbus ou W-Modbus (Wireless)

S+S REGELTECHNIK

Convertisseur de température moyenne étalonnable **THERMASGARD® MWTM-Modbus-T3**, avec raccordement Modbus, boîtier en plastique résistant aux chocs avec vis de fermeture, avec tige de sonde flexible (0,4...20 m, entièrement active) dans un tube de protection robuste en cuivre avec revêtement en plastique, bride de montage incluse, au choix avec / sans écran, mesure la température (-50...+150 °C). Le système international d'unités **SI** (par défaut) peut être commuté sur **Impérial** (via Modbus). Pour la variante d'appareil **wModbus**, le W-Modbus (Wireless) remplace le câble RTU, le raccordement à la gestion technique de bâtiment s'opère par radio via une passerelle W-Modbus.

La sonde à canne sert à mesurer la température moyenne dans les milieux gazeux. Elle s'utilise dans les gaines de ventilation et de climatisation sur l'ensemble de la section ou sur une longueur définie (posée en serpentín, elle mesure la température existante de manière uniforme). Des attaches de montage **MK-05-M** (accessoire) sont disponibles pour une fixation correcte de la tige de la sonde.

Sonde Modbus innovante avec interface Modbus RS485 à isolation galvanique, résistance de terminaison de bus commutable, commutateurs DIP pour le réglage à l'état hors tension, LED internes pour l'affichage d'état de télégramme, bornes push-in et grand écran à trois lignes (éclairé, programmable individuellement). **L'autodiagnostic** détecte les ruptures de sonde ou les sondes en court-circuit et les identifie comme des erreurs. La sonde est étalonnée d'usine et peut être ajustée plus précisément à son environnement par un professionnel.

MWTM-Modbus-T3
sans écran
(câble RTU)



CARACTÉRISTIQUES TECHNIQUES

Alimentation en tension :	24 V ca (± 20 %); 15...36 V cc
Puissance absorbée :	< 1,2 W / 24 V cc; < 1,8 VA / 24 V ca
Système d'unités :	SI (default) ou Impérial (commutable via Modbus)
Points de données :	température [°C] [°F]
Capteur :	Pt1000, DIN EN 60751, classe B
Plage de mesure :	-50...+150 °C; T_{min} -50 °C, T_{max} +80 °C
Précision température :	typique ± 0,2 K à +25 °C
Point zéro offset :	± 10 °C
Température ambiante :	convertisseur de mesure -30...+70 °C
Milieu :	air propre et gaz non agressifs, non inflammables
Communication:	Modbus (câble RTU), Interface bus RS 485, isolation galvanique , taux de transfert 9600, 19200, 38400 Baud o W-Modbus (Wireless Modbus, cryptage AES-128) fréquence 2,4 GHz ISM, puissance d'émission 100 mW , portée max. 500 m (champ libre) / env. 50-70 m (bâtiments)
Protocole de bus :	Modbus (mode RTU), plage d'adresses réglable de 0... 247
Filtrage des signaux :	0,3 s / 1 s / 10 s
Sonde :	active sur toute la longueur (en moyenne)
Matière de la tige :	tube de protection en cuivre revêtu d'un gainage plastique , avec ressort anti-cassure et douille en acier inoxydable V4A (1.4571)
Dimensions de la tige :	Ø = 5,0 mm longueur nominale (NL) = 0,4 m / 3 m / 6 m (longueur nominale en option jusqu'à 20 m)
Pose de la tige :	rayon de courbure : >35 mm exposition aux vibrations admissible : ≤0,5 g exposition à la traction : <480 N
Boîtier :	plastique, résistant aux UV, matière polyamide, renforcé à 30 % de billes de verre, avec vis de fermeture rapide (association fente / fente en croix), couleur blanc signalisation (similaire à RAL 9016). Le couvercle de l'écran est transparent !
Dimensions du boîtier :	108 x 78,5 x 43,3 mm (Tyr 3 sans écran) 108 x 78,5 x 45,8 mm (Tyr 3 avec écran)
Raccordement de câble :	presse-étoupe en plastique (M 20 x 1,5; avec décharge de traction, remplaçable, diamètre intérieur 8 - 13 mm) ou connecteur M12 selon DIN EN 61076-2-101 (en option et sur demande)
Raccordement électrique :	0,2 - 1,5 mm², par bornes push-in
Raccord process :	avec bride de montage en matière plastique (acier zingué en option, voir accessoires) et attaches de montage MK-05-M
Humidité d'air admissible :	<95 % h.r., sans condensation de l'air
Classe de protection :	III (selon EN 60 730)
Type de protection :	IP 65 (selon EN 60 529)
Normes (Modbus) :	conformité CE selon directive « CEM » 2014 / 30 / EU
Normes (W-Modbus) :	conformité CE selon directive radio 2014 / 53 / EU
En option :	écran avec rétro-éclairage , à trois lignes, programmable, découpe env. 51 x 29 mm (l x h), pour l'affichage de la température réelle, message d'erreur ou d'une valeur d'affichage librement programmable
Propre diagnostic :	Error 1 à sonde coupée Error 2 à sonde en court-circuit

MWTM-wModbus
sans écran
(Wireless)



Affichage de l'écran programmable

Tyr 3



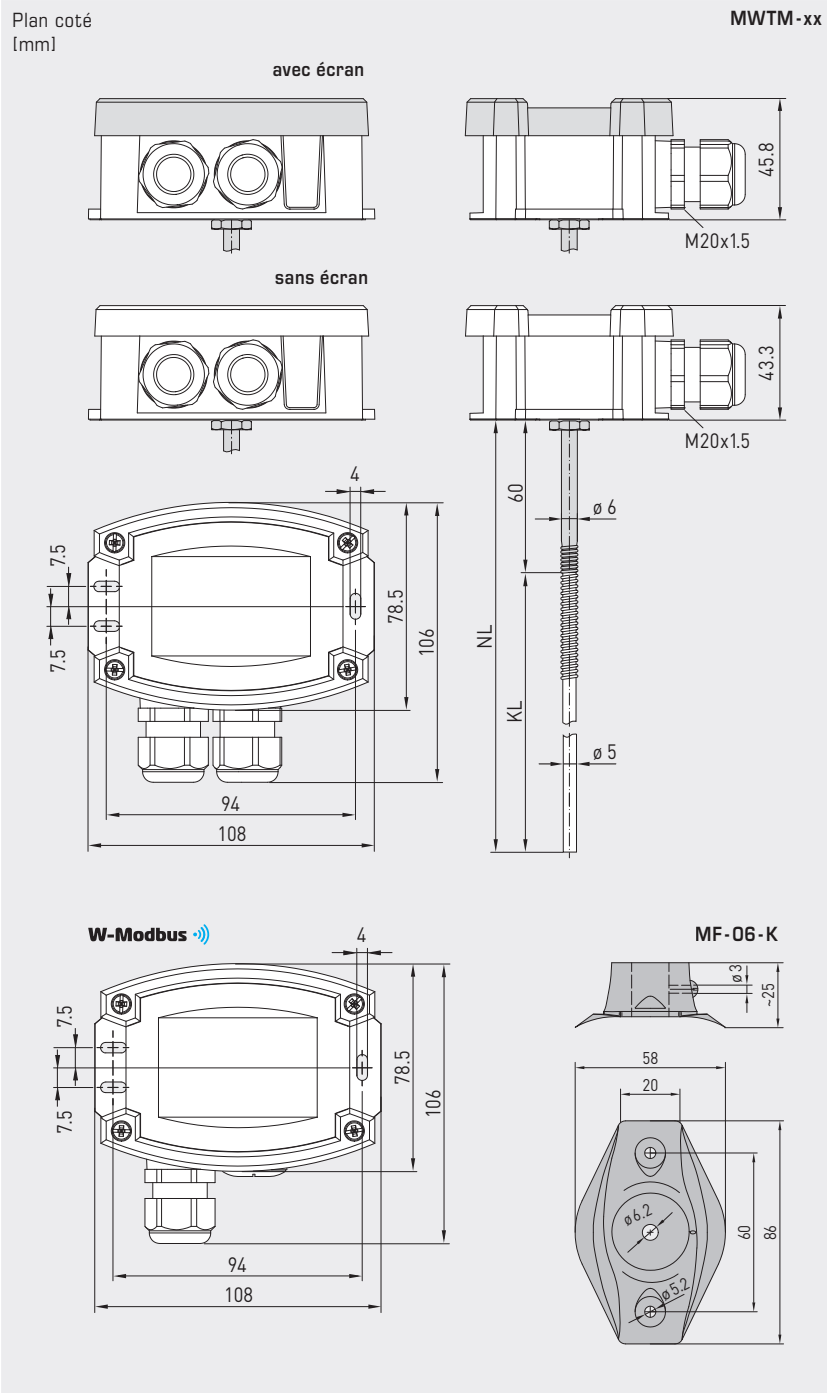


NEW

S+S REGELTECHNIK

THERMASGARD® MWTM-Modbus-T3 THERMASGARD® MWTM-wModbus

Sonde de température moyenne avec convertisseur,
y compris bride de montage, étalonnable,
avec raccordement Modbus ou W-Modbus (Wireless)



MWTM-Modbus-T3
avec écran
(câble RTU)



MWTM-wModbus
avec écran
(Wireless)



MF-06-M
bride de montage
en métal
(en option)



KRD-04
presse-étoupe de capillaire
en matière plastique
(en option)



MF-06-K
bride de montage
en matière plastique
(compris dans
la livraison)



Variante d'appareil
avec **connecteur M12**
(en option et sur demande)



THERMASGARD® MWTM-Modbus-T3

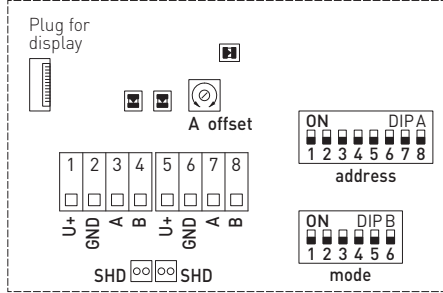
THERMASGARD® MWTM-wModbus



S+S REGELTECHNIK

Sonde de température moyenne avec convertisseur,
y compris bride de montage, étalonnable,
avec raccordement Modbus ou W-Modbus (Wireless)

Schéma de raccordement (Tyr3) Modbus (câble RTU)



- DIP A: Bus address
- DIP B: Bus parameters (Baud rate, parity...)
- Telegram indicator Reception (LED green) Error (LED red)
- LED (internal status)
- Offset correction
- Shielding

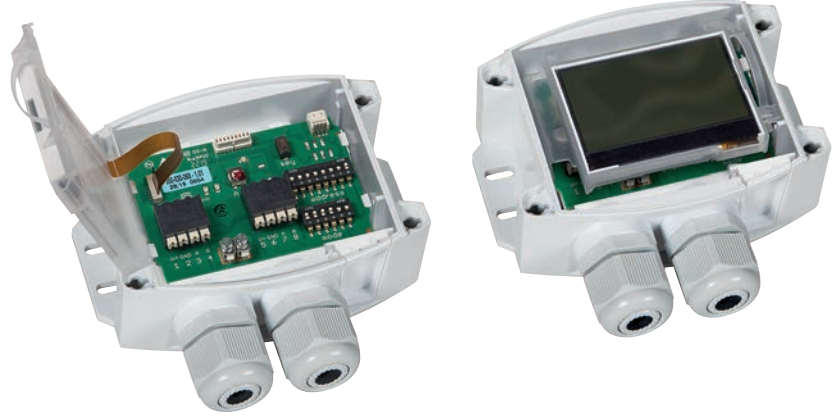
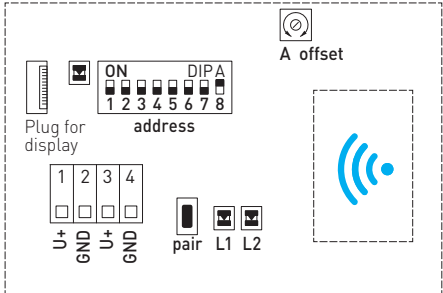


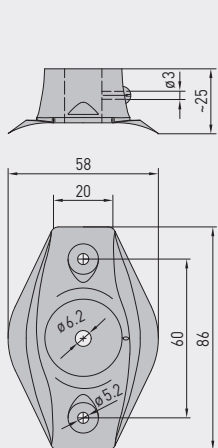
Schéma de raccordement (Tyr3) W-Modbus (Wireless)



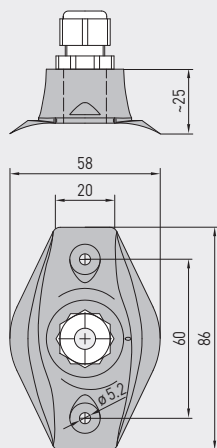
- DIP A: Bus address
- LED: Telegram Status
- DIP A: Bus address
- Button: Teach-in (pair)
- LED 1: Network Status
- LED 2: Connection quality



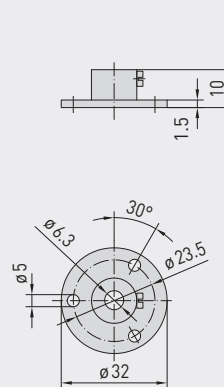
Plan coté MF-06-K



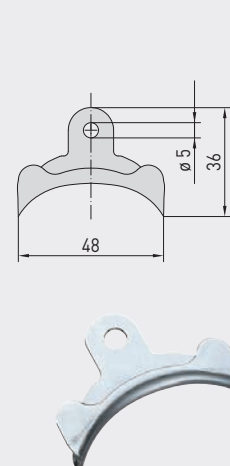
Plan coté KRD-04



Plan coté MF-06-M



Plan coté MK-05-M



**NEW**

S+S REGELTECHNIK

THERMASGARD® MWTM - Modbus - T3

THERMASGARD® MWTM - wModbus

Sonde de température moyenne avec convertisseur,
y compris bride de montage, étalonnable,
avec raccordement Modbus ou W-Modbus (Wireless)

MWTM - wModbus
avec / sans écran
(Wireless)



MWTM - Modbus - T3
avec / sans écran
(câble RTU)



THERMASGARD®
MWTM - Modbus - T3
MWTM - wModbus

Sonde de température moyenne avec convertisseur,
avec raccordement Modbus (câble RTU) ou
avec W-Modbus (Wireless)

Modbus
W-Modbus

Type / WG01	sortie	longueur de tige (NL)	référence écran	prix
MWTM - Modbus - T3				
MWTM-Modbus_T3 0,4m	Modbus (câble RTU)	0,4 m	1101-3266-0080-000	257,46 €
MWTM-Modbus-T3 0,4m LCD	Modbus (câble RTU)	0,4 m	■ 1101-3266-4080-000	315,05 €
MWTM-Modbus-T3 3m	Modbus (câble RTU)	3,0 m	1101-3266-0230-000	314,20 €
MWTM-Modbus-T3 3m LCD	Modbus (câble RTU)	3,0 m	■ 1101-3266-4230-000	372,36 €
MWTM-Modbus-T3 6m	Modbus (câble RTU)	6,0 m	1101-3266-0260-000	354,94 €
MWTM-Modbus-T3 6m LCD	Modbus (câble RTU)	6,0 m	■ 1101-3266-4260-000	413,46 €
MWTM - wModbus				
MWTM-wModbus 0,4M	W-Modbus (Wireless)	0,4 m	1101-326F-0080-000	299,06 €
MWTM-wModbus 0,4M LCD	W-Modbus (Wireless)	0,4 m	■ 1101-326F-4080-000	356,65 €
MWTM-wModbus 3M	W-Modbus (Wireless)	3,0 m	1101-326F-0230-000	355,80 €
MWTM-wModbus 3M LCD	W-Modbus (Wireless)	3,0 m	■ 1101-326F-4230-000	413,96 €
MWTM-wModbus 6M	W-Modbus (Wireless)	6,0 m	1101-326F-0260-000	396,54 €
MWTM-wModbus 6M LCD	W-Modbus (Wireless)	6,0 m	■ 1101-326F-4260-000	455,06 €

Supplément : par mètre de câble de la sonde (de 6 m jusqu'à 20 m max.) sur demande
raccordement de câble avec **connecteur M12** selon DIN EN 61076-2-101 sur demande

Remarque : système d'unités **SI** (default) ou **Impérial** (commutable via Modbus).

ACCESSOIRES MODBUS

GW-wModbus	Gateway avec W-Modbus (Wireless) pour la connexion radio aux réseaux Modbus, avec modes de fonctionnement « Gateway » (fonction primaire en tant que station de base) et « Node » (fonction d'adaptateur pour max. 1 capteur câblé)	1801-1211-1101-000	238,16 €
GW-wModbus Pro	et « Node Pro » (fonction d'adaptateur pour max. 16 capteurs câblés)	1801-1211-1101-100	322,40 €
KA2-Modbus	Adaptateur de communication (USB/RS485) pour la connexion au système	1906-1200-0000-100	229,23 €
LA-Modbus	Appareil de terminaison de ligne (avec résistance de terminaison) en tant que terminaison de bus active	1906-1300-0000-100	85,49 €
Pour d'autres informations, voir la fin du chapitre !			

ACCESSOIRES

MF-06-K	Bride de montage en matière plastique (compris dans la livraison)	7100-0030-1000-000	6,55 €
MF-06-M	Bride de montage en métal (acier galvanisé), Ø = 32 mm	7100-0030-5000-100	13,47 €
KRD-04	Presse-étoupe de capillaire en matière plastique	7100-0030-7000-000	9,55 €
MK-05-M	Équerres de montage en acier galvanisé (6 pièces)	7100-0034-0000-000	10,59 €
Pour d'autres informations, voir le chapitre Accessoires !			